

## MEMÓRIA DESCRITIVA

### • PEQUENO HISTORIAL

A empresa CALCETAL 2 – SOCIEDADE DE CONSTRUÇÕES, S.A., iniciou a sua actividade em Abril de 1999, tendo como várias actividades a execução de pontes e viadutos de betão, execução de obras de arte correntes, saneamento básico, execução de emissários, demolições, movimentação de terras, drenagens e tratamentos de taludes, cofragens, paredes de contenção e ancoragens, pavimentação de tapete betuminoso, e infra-estruturas.

Em 2001 procede à aquisição de uma pedreira de inertes calcários, localizada em Outeiro da Seia – Abrigada, sendo a produção da mesma para consumo da própria empresa.

Em 2004 adquiriu uma central de massas asfálticas, a qual foi implantada junto à pedreira em Novembro do mesmo, permitindo assim uma maior competitividade nos custos de produção.

A Calcetal 2 possui no seu curriculum um vasto leque de clientes, destacando-se deste número algumas empresas com quem trabalha mais regularmente, nomeadamente a Câmara Municipal de Alenquer, Câmara Municipal de Montijo, Câmara Municipal de Benavente, Giatul, E.M. (Câmara Municipal de Mafra), Águas de Alenquer, S.A., União de Freguesias de Alenquer, Construções Gonçalves & Rocha, XWR, S.A., Construções Coelho & Saraiva, Lda., Caetano Coatings, Api Construções, Lda., Arouconstrói, S.A., Águas da Azambuja S.A., Joléu, Lda., etc.

Esta frequência resulta de um esforço para um bom desempenho e confiança no exercício da actividade ao longo dos anos, o qual tem resultado de forma francamente positiva.

### • ALVARÁ

A Calcetal 2 é detentora do **ALVARÁ DE CONSTRUÇÃO n° 39529**, tendo entre outras, as seguintes categorias, sub-categorias e classes:

#### **1ª CATEGORIA – EDIFÍCIOS E PATRIMÓNIO CONSTRUÍDO**

*Empreiteiro Geral ou Construtor Geral de Edifícios de Construção Tradicional – Classe 3;*

*Empreiteiro Geral ou Construtor Geral de Edifícios com Estrutura Metálica – Classe 5;*

*Empreiteiro Geral ou Construtor Geral de Edifícios de Madeira – Classe 5;*

*Empreiteiro Geral ou Construtor Geral de Reabilitação e Conservação de Edifícios – Classe 4;*

## **2ª CATEGORIA – VIAS DE COMUNICAÇÃO, OBRAS DE URBANIZAÇÃO E OUTRAS INFRA-ESTRUTURAS**

*Empreiteiro Geral ou Construtor Geral de Obras Rodoviárias – Classe 5;*

*Empreiteiro Geral ou Construtor Geral de Obras Ferroviárias – Classe 5;*

*Empreiteiro Geral ou Construtor Geral de Obras de Urbanização – Classe 3*

## **3ª CATEGORIA – OBRAS HIDRÁULICAS**

*Obras fluviais e aproveitamentos hidráulicos – Classe 5;*

*Emissários - Classe 5;*

## **5ª CATEGORIA – OUTROS TRABALHOS**

*Demolições – Classe 2;*

*Movimentação de terras - Classe 3;*

*Reabilitação de elementos estruturais de betão – Classe 4;*

*Paredes de contenção e ancoragens – Classe 4;*

*Drenagens e tratamento de taludes – Classe 2;*

*Reparações e tratamentos superficiais em estruturas metálicas – Classe 5;*

*Armaduras para betão armado – Classe 4;*

*Cofragens – Classe 4;*

*Impermeabilizações e isolamentos – Classe 3;*

*Andaimes e outras estruturas provisórias – Classe 1;*

*Caminhos agrícolas e florestais – Classe 3;*

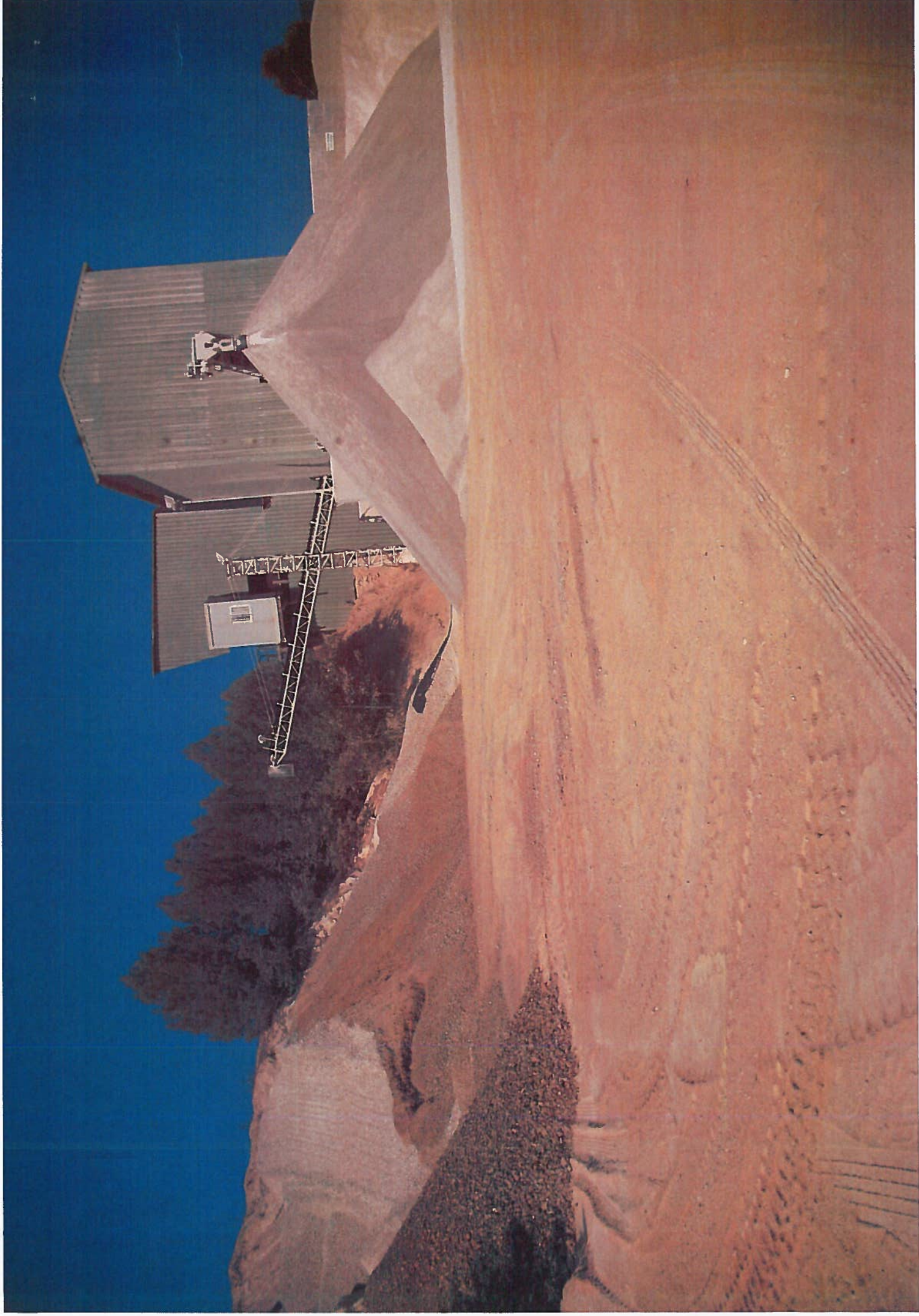
### **• EQUIPAMENTOS**

A Calcetal 2 é detentora de uma vasta quantidade de equipamentos inerentes à sua área de actividade, que permite executar todos os trabalhos com a qualidade pretendida por parte dos clientes.

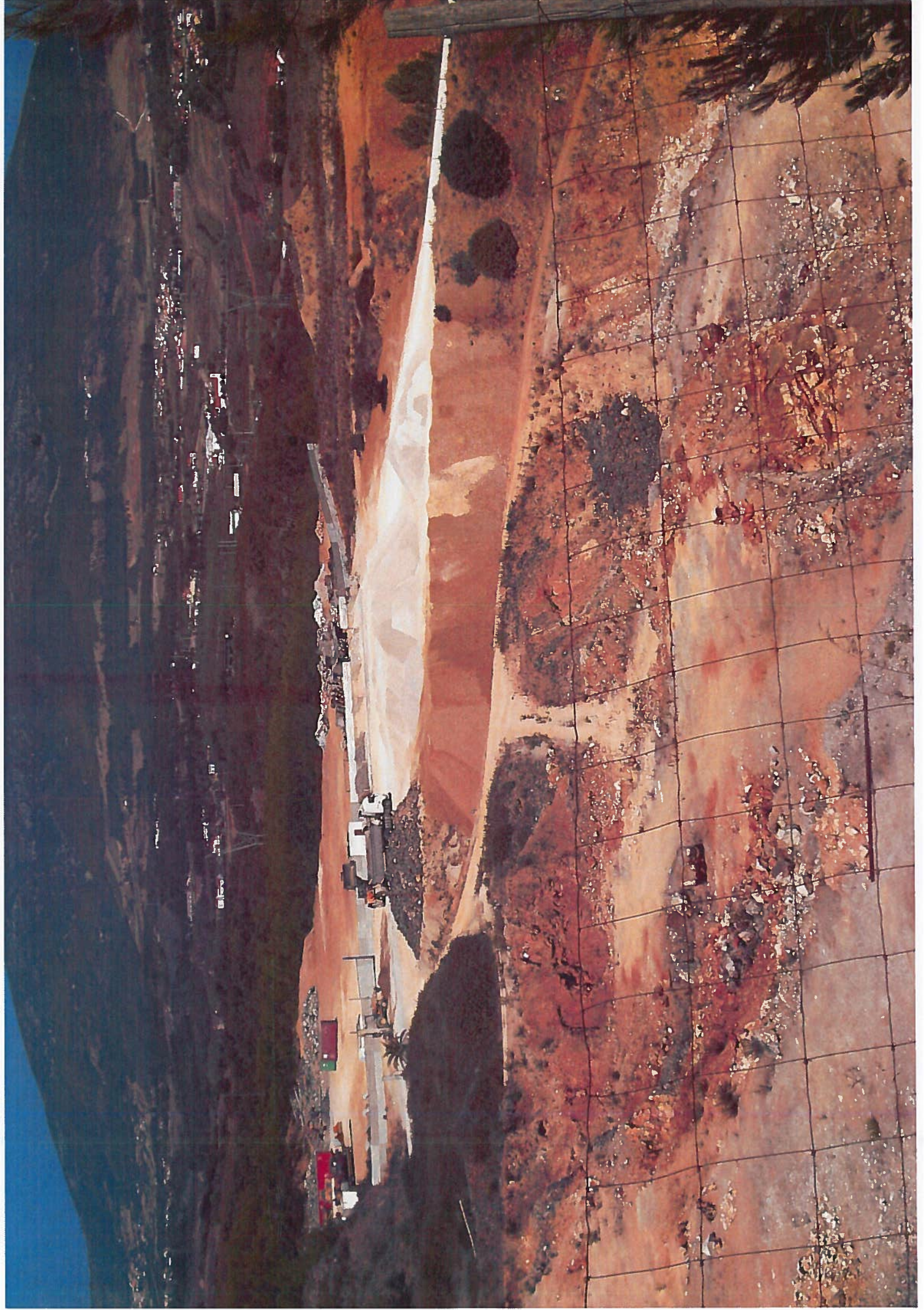
### **• PESSOAL**

Actualmente a Calcetal 2 é composta por 27 funcionários.













INTRAM



